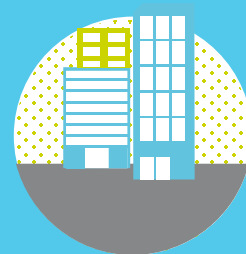


Eficiència Energètica Cas Pràctic a CINESA

JustaEnergia, cas pràctic sobre eficiència energètica



Cinesa ha aconseguit reduir el consum energètic en **3.126.613 kWh**, amb un estalvi de prop de **225.000 €** en dos anys i mig de projecte a la sala **Heron City** i un any i mig de gestió energètica a sis sales de Barcelona i cinc a Madrid.

CINESA és l'empresa líder d'exhibició cinematogràfica a l'Estat. Actualment gestiona més de 45 multicinemes repartits per tot el territori espanyol, amb unes instal·lacions que donen prioritat a la comoditat de l'espectador, el servei personalitzat i la qualitat d'imatge i de so.

El Juliol de 2004 CINESA va començar un primer projecte de gestió energètica amb JustaEnergia a Heron City, una de les sales a Barcelona. Gràcies als bons resultats obtinguts en un any de monitoratge, seguiment i aplicació de mesures d'eficiència energètica, cinc sales de Barcelona i cinc de Madrid van afegir-se al projecte.



JustaEnergia gestiona els consums energètics d'onze dels quaranta-cinc multicinemes de CINESA.

Resultats globals

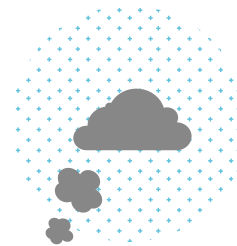
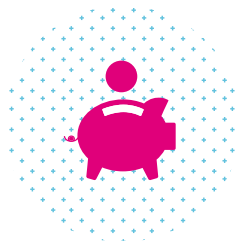
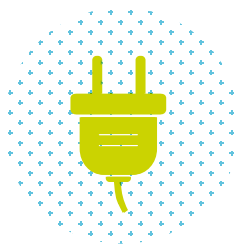
Estalvis aconseguits amb mesures sense inversió:

Monitoratge d'instal·lacions

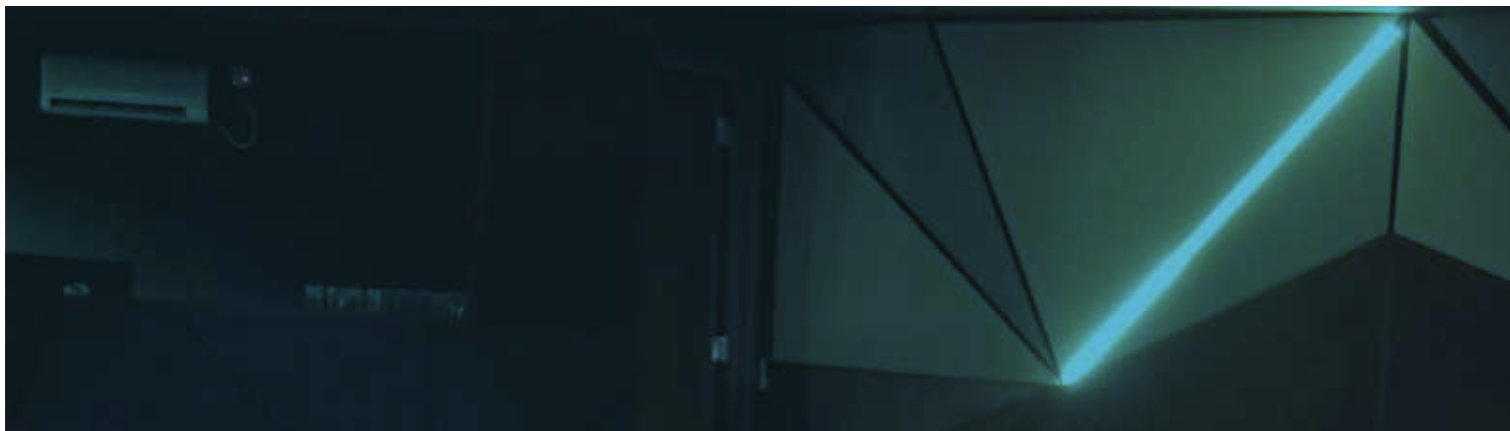
Optimització de consums

Formació

Revisió del protocol de clima i il·luminació

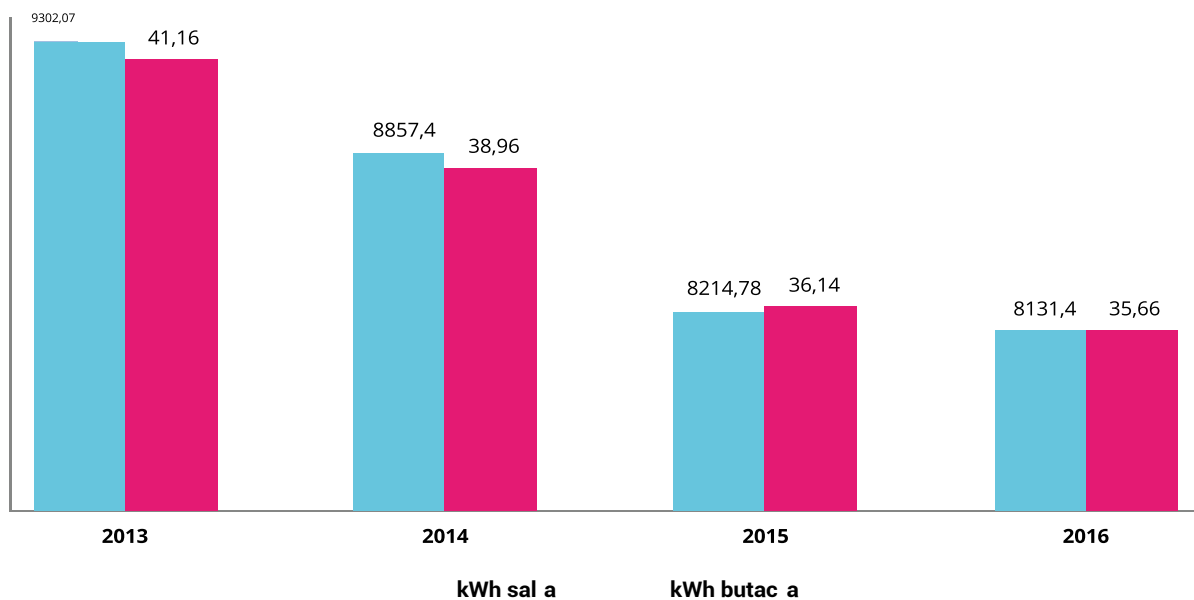


Reducció consum	Estalvi econòmic	Reducció d'emissions
3.126.613 kWh	222.924€	775,40 TnCO ₂



Evolució de l'estalvi

Consumos optimizados sin perjudicar el confort del usuario.



Cada una de les localitzacions gestionades té entre 11 i 24 sales, amb un número de 2.500 a 5.100 butaques en cada centre.

Accions sense inversió

Optimizació de contractes

Les mesures d'estalvi aplicades a les onze localitzacions de CINESA corresponen a una primera fase d'eficiència energètica.

El **monitoratge** de les instal·lacions i l'anàlisi de les dades obtingudes amb les lectures continuades del consum de la instal·lació van permetre d'identificar els patrons de consum de cada localització i determinar les mesures correctores necessàries, així com l'estalvi potencial que se'n podia esperar.

Si bé la gestió energètica es va fer de manera independent a cada instal·lació, algunes de les mesures es van aplicar a la majoria de centres:

A tots els centres es van optimitzar els **consums nocturns** i fora de l'horari d'ús. De la mateixa manera, es van ajustar els horaris de climatització en totes les localitzacions i els de il·luminació en tres.

Un altre aspecte en comú va estar el de la **formació** del personal de CINESA i la implementació d'un protocol de bones pràctiques.

L'ajust de temperatures de **climatització** i el canvi de protocol d'encesa d'il·luminació en vestíbuls, sales o sortides es va aplicar en prop de la mitat dels multicinemes.

El monitoratge continuat de les instal·lacions permet de detectar eventuais consums inadequats i aplicar les mesures correctores necessàries abans no es provoquin despeses elevades.

Accions amb mínima inversió

Si bé no s'ha iniciat la fase del projecte d'accions amb inversió, s'han aplicat algunes millores en el sistema d'il·luminació que han suposat una mínima inversió per tal de substituir en totes les sales els balasts magnètics per altres d'electrònics.

A més de la meitat dels centres s'ha substituït la il·luminació per tecnologia més eficient i en tres d'aquests s'hi han instal·lat detectors de presència.



Substitució dels balasts
magnètics per electrònics en
totes les sales



Substitució de la il·luminació
per tecnologia més eficient
i instal·lació de detectors de
presència

El resultat

Superada la fase pilot en un dels multicinemes, el projecte s'exten a una quarta part dels centres que gestiona CINESA. La gestió energètica de les onze sales ha donat estalvis sostinguts en llarg del temps, respectant el compromís de CINESA amb la comoditat de l'espectador.





www.justaenergia.com
asesor@justaenergia.com
T. 934 989 921

www.facebook.com/JustaEnergia
www.linkedin.com/company/JustaEnergia