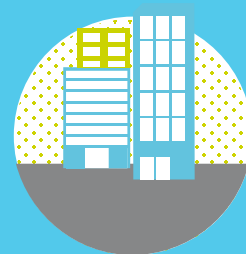


Eficiència Energètica Cas Pràctic a COEC

JustaEnergia, cas pràctic sobre eficiència energètica



Eficiència energètica a l'edifici del **Col·legi d'Odontòlegs i Estomatòlegs de Catalunya (COEC)**.

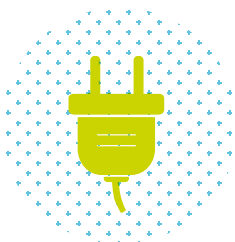
Dades sobre els **dos anys de gestió** de l'eficiència energètica per part de **JustaEnergia** a l'edifici d'oficines del COEC, amb resultat d'un **28,71% d'estalvi** acumulat en aquest període, que ens permet aportar conclusions sobre l'efecte de la gestió de l'eficiència energètica en edificis d'oficines.

L'edifici seu del Col·legi d'Odontòlegs i Estomatòlegs de Catalunya es va inaugurar l'any 2008. Acull els serveis i les funcions administratives de l'entitat, una biblioteca, un museu d'odontologia, una zona de

formació amb instal·lacions pròpies de la pràctica clínica, sales de reunions i despatxos, a més a més d'un auditori a la planta baixa amb capacitat per 337 persones. L'edifici disposa d'un aparcament subterrani de 5 plantes.



Resultat en dos anys d'intervenció



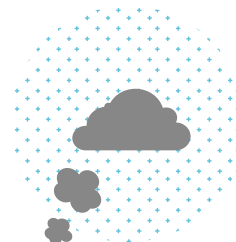
Reducció consum

218.113,58 kWh



Estalvi econòmic

43.116 €



Reducció d'emissions

54,09 TnCO₂



Accions sense inversió

Optimizació de consums

Inicialment es va fer un inventari de lluminàries, equips electrònics i sistemes de climatització. Un cop instal·lats els equips de mesura a la xarxa de subministrament i una sonda de temperatura exterior, es va iniciar la monitorització de consums per obtenir les dades del mapa energètic, dividit per àrees de consum, zones de l'edifici i horaris.

Principals mesures implementades



Optimització de temperatures



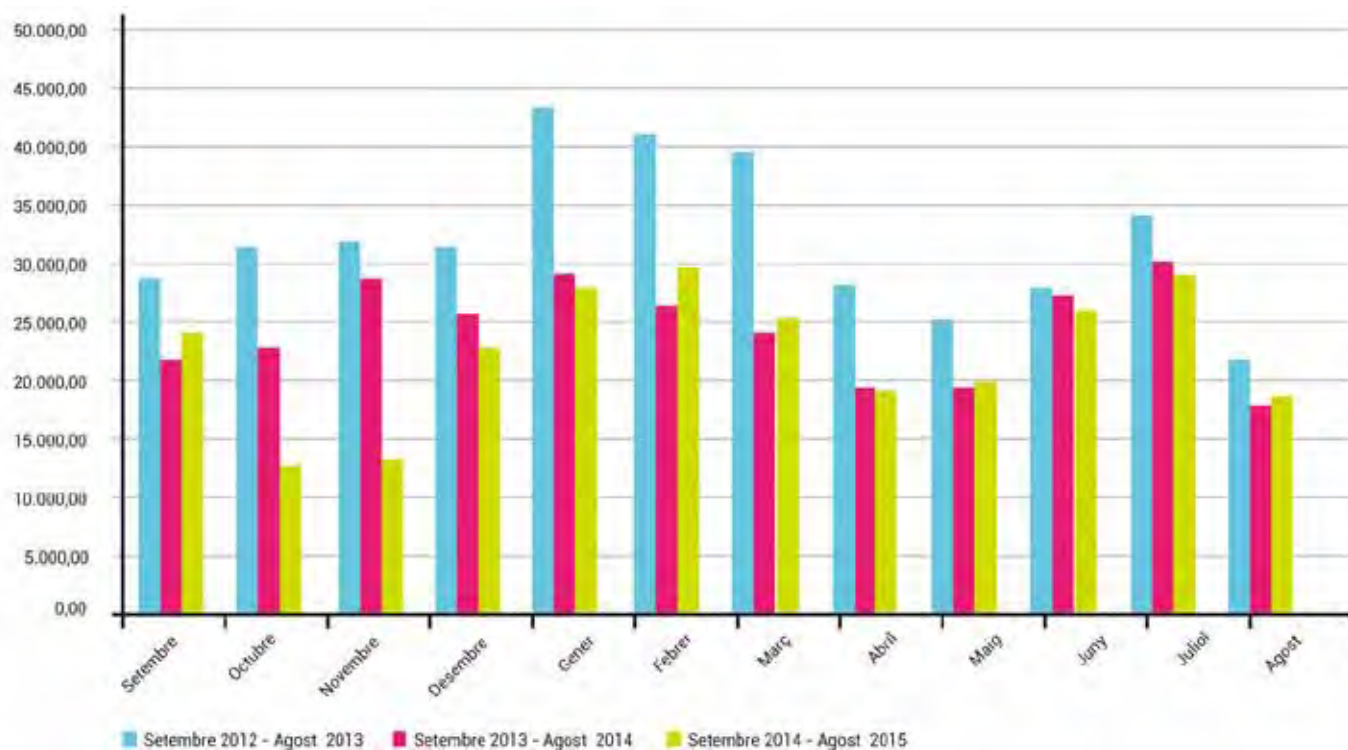
Reprogramació de l'horari d'arrencada i aturada dels equips de climatització en funció de la temperatura exterior i l'estació de l'any



Millora de la gestió de la il·luminació a l'aparcament i les zones comunes



Establiment d'alertes de consum, que han permès de reduir la potència total nocturna de 18 kW a 11-12 kW



L'estalvi aconseguït respecte l'any de referència ha estat d'un 24% el primer any i d'un 33,43% el segon.

Mesures a l'aparcament

El primer any (setembre 2013-agost 2014) es va reduir el consum de l'aparcament prop d'un 58% amb l'apagada d'enllumenat innecessari i la integració de detectors de presència.

Entre els mesos de febrer i març de 2015 es canvia el sistema d'enllumenat per un altre de més eficient. Els tres mesos següents registren un estalvi d'aproximadament un 44% respecte del mateix període de l'any anterior.

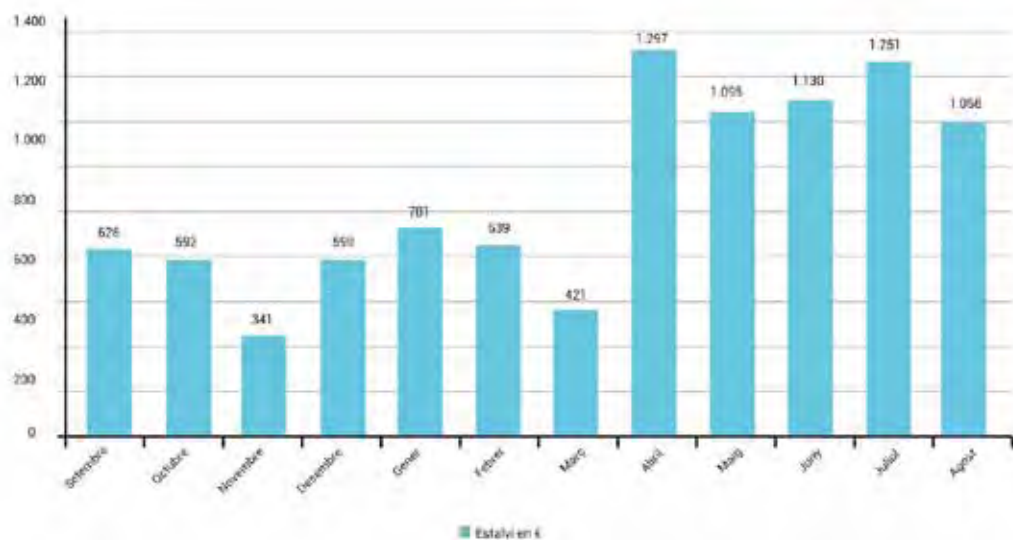
El consum elèctric a l'aparcament ha disminuït un 15,76% des de setembre de 2014 a agost de 2015.



Optimització de contractes i seguiment de factures

El primer any es va optimitzar la potència contractada a partir dels resultats de l'estudi de facturació i les dades de consum. Posteriorment s'ha fet un estudi de facturació amb diverses companyies per tal de millorar els preus de l'energia i ajustar el nivell de potència amb l'empresa comercialitzadora.

La gestió continuada de les factures durant el segon any d'intervenció va permetre de detectar un error de registre dels consums. JustaEnergia va tramitar la reparació de l'avaría del comptador. Amb les dades reals de consum obtingudes amb la monitorització es van revisar les lectures estimades per la companyia i es va reclamar l'import.



Les mesures en aquest apartat han suposat un estalvi de més de 9700 euros el segon any d'intervenció (65% més que l'any passat)



www.justaenergia.com
asesor@justaenergia.com
T. 934 989 921

www.facebook.com/JustaEnergia
www.linkedin.com/company/JustaEnergia